

# Dispositivo di prevenzione anti-virus



## Mascherina protettiva 4 strati FFP2 KN95

La mascherina protettiva 4 strati FFP2 rispetta le indicazioni governative per la prevenzione dell'infezione da Coronavirus come indicato *dal sito del Ministero della Salute le Raccomandazioni per covid-19: - Sicurezza dei lavoratori - Dispositivi di protezione individuale* Qualora l'attività lavorativa imponga una distanza interpersonale minore di un metro e non siano possibili altre soluzioni organizzative è necessario l'uso delle mascherine e di altri dispositivi di protezione (guanti, occhiali, tute, cuffie, camici) conformi alle disposizioni delle autorità scientifiche e sanitarie.

**Estratto dalla DGR Regione Lombardia n XI/2986 DEL 23/03/2020 "ULTRIORI DETERMINAZIONI IN ORDINE ALL'EMERGENZA EPIDEMIOLOGICA DA COVID - 19 - AREA TERRITORIALE"**

Il design a quattro strati, filtra efficacemente inquinamento, gas, odori, polvere, polline, smog, PM2.5, germi, batteri. Utilizza un materiale confortevole che non sfrega o danneggia il viso.



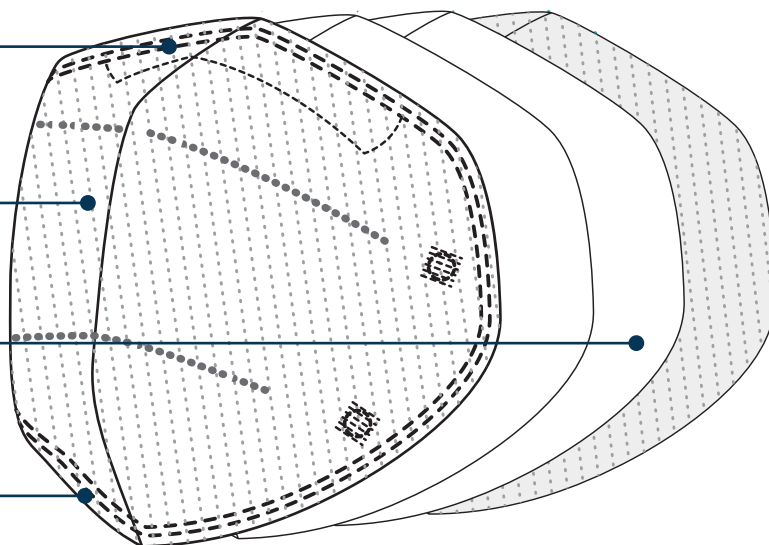
CE 2163

Clip per il naso modellabile

Design 3D

Traspirante e non irritante per la pelle

Livello di protezione potenziato



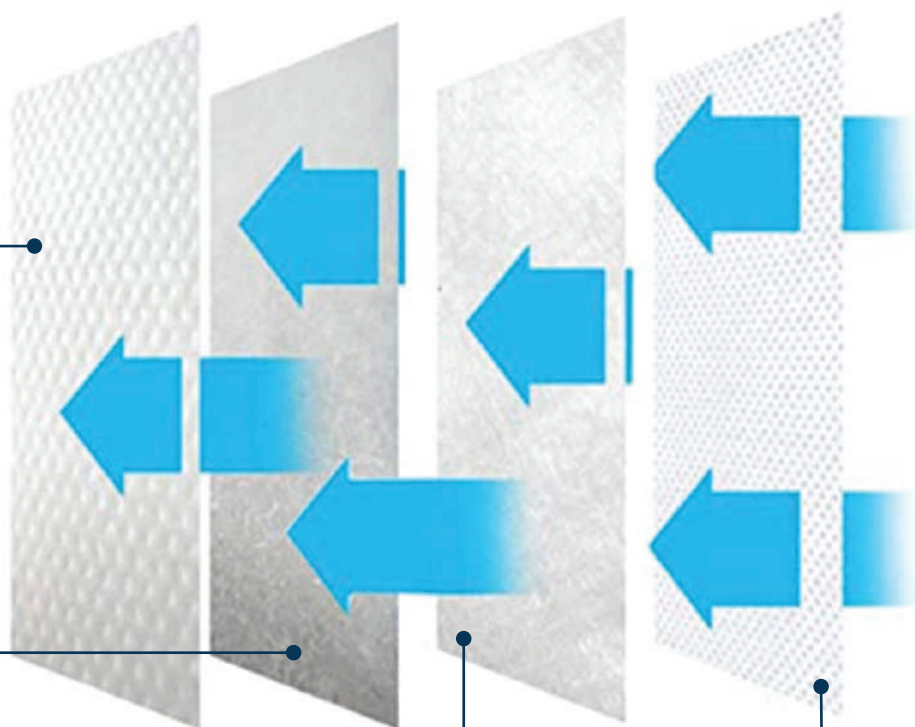
Strato esterno

polipropilene non-tessuto

Questa tecnologia garantisce una maggiore barriera rispetto ai tradizionali cotone e poliestere

Strato interno panno soffiato a fusione

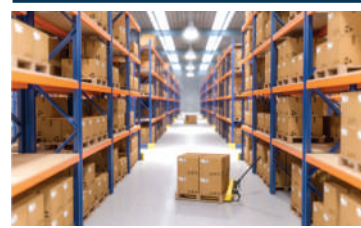
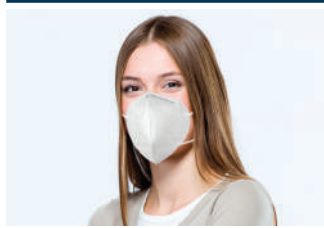
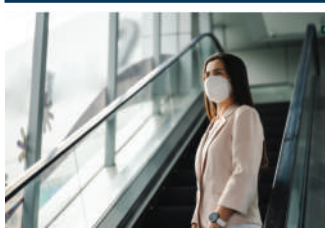
Protegge da polvere e microparticelle, garantisce ottima permeabilità di aria



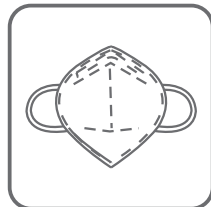
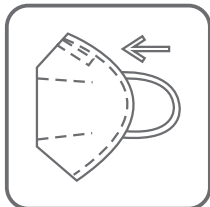
Strato interno cotone  
Tessuto naturale ultra sottile e soffice

Strato non-tessuto

Design modellabile: La mascherina si adatta a uomini e donne di tutte le età e con diversi tipi di viso. L'uso di anelli elastici per le orecchie permette di essere indossata da tutti.



Le immagini sono puramente indicative e non vincolanti.



Tenere la parte sporgente esterna al viso e appendere gli elastici sopra le orecchie

Riponila sul viso e allunga la maschera fino a coprire completamente naso, bocca e mento

Regola la clip per il naso e premi in modo che la maschera aderisca bene al viso

Se danneggiata, che emana cattivo odore o umida, sostituirla immediatamente con una nuova

Istruzioni speciali: La clip per il naso deve essere aperta completamente prima di indossare la maschera e aderire perfettamente al viso senza spazi vuoti quando la si indossa



#### INFORMAZIONI IMPORTANTI SUL PRODOTTO

- 1) Questo prodotto è monouso e non può essere ripulito/lavato per il riutilizzo.
- 2) Il prodotto va indossato correttamente fissando entrambi gli elastici ed assicurandosi aderisca al viso il più possibile.
- 3) Non è consigliato l'utilizzo della mascherina in presenza di areazione contaminata, se si riportano problemi respiratori o durante il sonno.
- 4) Dopo l'uso non gettare il prodotto nella spazzatura tradizionale onde evitare una possibile contaminazione o inquinamento batterico. Si raccomanda di smaltire il prodotto secondo le norme ed i regolamenti vigenti nel proprio comune di residenza.
- 5) Validità/Composizione: Vedere all'interno. Non ad uso medico (Non Medical)

N.B. Questo prodotto va a diretto contatto con la bocca. Dopo che esso viene tolto dall'imballo originale non può essere restituito per problemi di qualità.

Quantità maschere in un box:

10 pz

CE 2163

COD. DMMASK3  
EAN: 8028153109816

Le immagini sono puramente indicative e non vincolanti.



**IVROU**

## PROTECTIVE RESPIRATOR

This product is a non-medical device.

**KN95**

10 PCS/BOX



**CE 2163**

### HOW TO WEAR

① 1. Hold the respirator in hand, the fingertip is located in the nose clip, let the earband fall naturally.

② 2. Put the respirator over the face and make sure that the nose strip of the respirator is close to the nose to ensure tightness.

③ 3. Pull the earband behind the ear.

④ 4. Use two hands to adjust the whereabouts of the nose strips to ensure tightness.

This product is in direct contact with the human mouth. After it is unpacked, this product cannot be returned without a quality problem.



Made in China

Importato e distribuito da:  
**DATAMATIC S.p.A.**  
Via Agordat 34  
20127 Milano - Italy

**CE 2163**

### ISTRUZIONI

① 1. Tieni la mascherina in mano, distendila tenendola dalla clip nasale e lascia liberi gli elastici

② 2. Metti la mascherina sul viso e assicurati che la striscia nasale sia vicino al naso per garantire la tenuta

③ 3. Tirare gli elastici dietro l'orecchio

④ 4. Utilizzare due mani per regolare la posizione della striscia nasale per garantire la tenuta

Cod. DMMASK3



**IVROU**

Protective respirator

## THREE-DIMENSIONAL PROTECTIVE RESPIRATOR

**MODEL TYPE: IRYS - 01**

**MODEL SPECIFICATION: 16.5cm\*10.5cm**

**shelf life: 2 years(unopened)**

### STRUCTURAL COMPOSITION

Made of four layers of nonwoven fabric and melt blown fabric, respirator tape and nose clip by press heat machine.

### INFORMAZIONI IMPORTANTI SUL PRODOTTO

- 1) Questo prodotto è monouso e non può essere ripulito/lavato per il riutilizzo.
- 2) Il prodotto va indossato correttamente fissando entrambi gli elastici ed assicurandosi aderisca al viso il più possibile.
- 3) Non è consigliato l'utilizzo della mascherina in presenza di areazione contaminata, se si riportano problemi respiratori o durante il sonno.
- 4) Dopo l'uso non gettare il prodotto nella spazzatura normale onde evitare una possibile contaminazione o inquinamento batterico. si raccomanda di smaltire il prodotto secondo le norme ed i regolamenti vigenti nel proprio comune di residenza.
- 5) Validità/Composizione: Vedere all'interno. Non ad uso medico (Non Medical)

*N.B. Questo prodotto va a diretto contatto con la bocca. Dopo che esso viene tolto dall'imballo originale non può essere restituito per problemi di qualità.*

### MANUFACTURER

GUANGZHOU CARROT MALL NETWORK TECHNOLOGIES CO., LTD.

### ADDRESS

Room 1406, No. 4 Zhudian Road (nansha Street), Nansha District, Guangzhou, Guangdong Province, China

Batch code: CNT200610

Executive standard : GB 2626-2006

EN 149:2001+A1:2009

**IVROU**  
Protective respirator